

YDYP 4x1,5-ośw. klatki
YTKSY 6x2x0,5/RL22-domofony
WLz 1 5xLY25/RL47

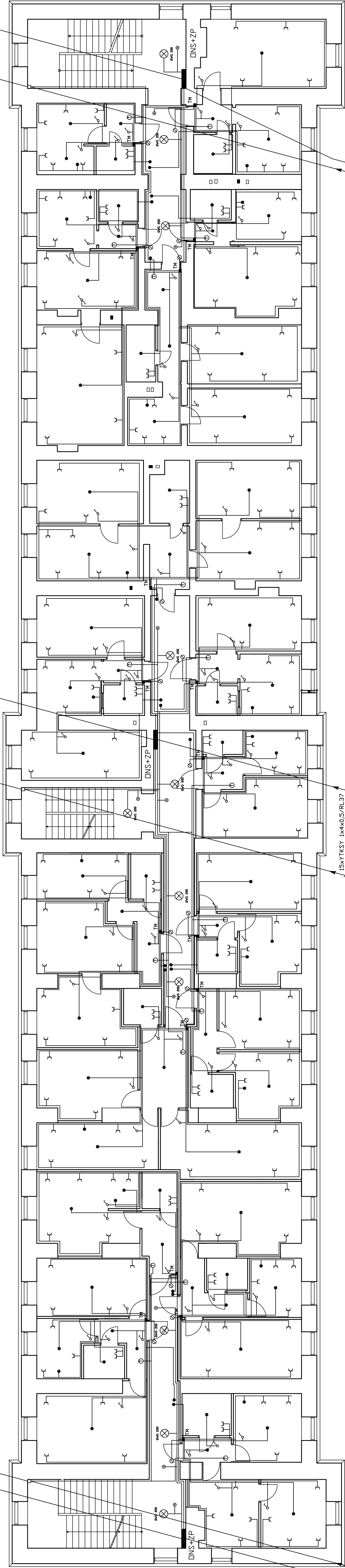
4xYTKSY 1x4x0,5/RL37-telefony

WLz 3 5xLY25/RL47
YDYP 4x1,5-ośw. klatki
YTKSY 6x2x0,5/RL22-domofony

7xYTKSY 1x4x0,5/RL37-telefony

WLz 6 5xLY25/RL47
YDYP 4x1,5-ośw. klatki
YTKSY 6x2x0,5/RL22-domofony

5xYTKSY 1x4x0,5/RL37-telefony



8xYTKSY 1x4x0,5/RL37-telefony

15xYTKSY 1x4x0,5/RL37-telefony

WLz 3 5xLY25/RL47
WLz 4 5xLY25/RL47
YDYP 4x1,5-ośw. klatki
YTKSY 6x2x0,5/RL22-domofony

10xYTKSY 1x4x0,5/RL37-telefony

WLz 1 5xLY25/RL47
WLz 2 5xLY25/RL47
YDYP 4x1,5-ośw. klatki
YTKSY 6x2x0,5/RL22-domofony

E-PROJEKT 11-500 GIŻYCKO; UL. KOMBATANTÓW 3/13	
INWESTYTOR:	BUDYNEK MIESZKALNY
LOKALIZACJA:	SUWAŁKI UL. SEJNENSKA 18
RZUT I PIĘTRA	
Projektant:	mgr inż. Jan Kondak
Wzrost:	mgr inż. Jan Kondak
upr. SUW 86/90	upr. SUW 31/93
nr rys. 2	